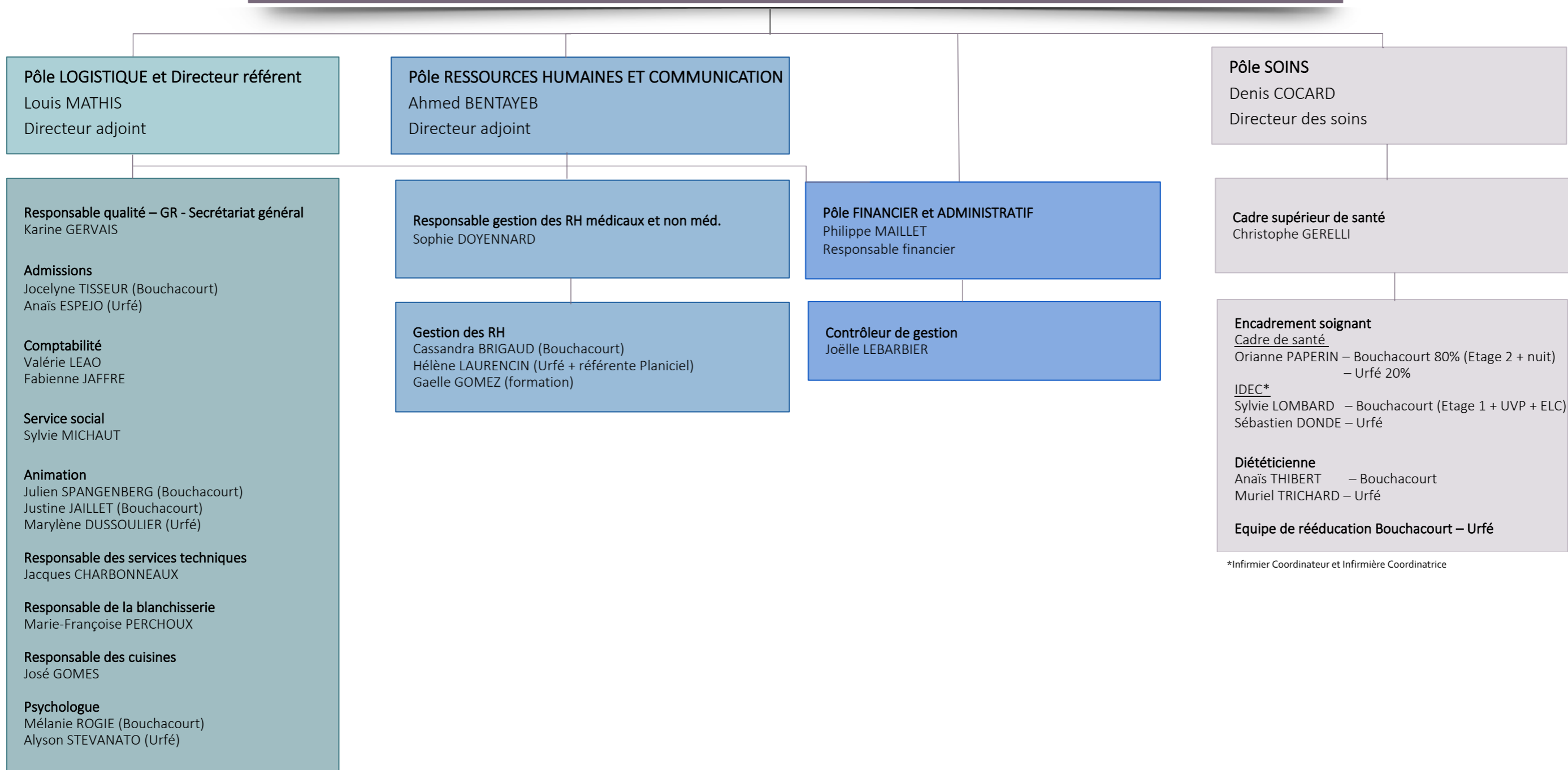




ORGANIGRAMME DIRECTION COMMUNE LA MAISON BOUCHACOURT – RESIDENCE D'URFÉ



Directeur du Centre Hospitalier Ain-Val-De-Saône et des EHPAD La Maison Bouchacourt et la Résidence d'Urfé
Claude MARECHAL



*Infirmier Coordinateur et Infirmière Coordinatrice